

Statystyka umieralności w Niemczech w poszczególnych miesiącach i latach (Źródło: Federalny Urząd Statystyczny stan 24.07.2020)

Miesiąc	2016		2017		2018		2019		2020	
1	81.742	81.742	96.033	96.033	84.973	84.973	84.791	84.791	85.301	85.301
2	76.619	158.361	90.651	186.684	85.799	170.772	80.824	165.615	79.816	165.117
3	83.669	242.030	82.934	269.618	107.104	277.876	86.493	252.108	87.203	252.320
4	75.316	317.346	73.204	342.822	79.539	357.415	77.157	329.265	83.486	335.806
5	74.525	391.871	75.683	418.505	74.648	432.063	75.451	404.716	75.248	411.054
6	69.186	461.057	69.644	488.149	69.328	501.391	73.195	477.911		
7	72.122	533.179	71.411	559.560	75.605	576.996	76.697	554.608		
8	71.295	604.474	71.489	631.049	78.370	655.366	73.249	627.857		
9	69.037	673.511	69.393	700.442	69.708	725.074	70.826	698.683		
10	76.001	749.512	75.229	775.671	74.039	799.113	76.673	775.356		
11	77.051	826.563	74.989	850.660	74.762	873.875	77.837	853.193		
12	84.339	910.902	81.612	932.272	80.999	954.874	83.398	936.591		
Liczba mieszkańców:	82.160.000		82.520.000		82.790.000		83.020.000		83.200.000	
Ilość zmarłych w %										
Do 01	0,099%		0,116%		0,103%		0,102%		0,103%	
Do 02	0,193%		0,226%		0,206%		0,199%		0,198%	
Do 03	0,295%		0,327%		0,336%		0,304%		0,303%	
Do 04	0,386%		0,415%		0,432%		0,397%		0,404%	
Do 05	0,477%		0,507%		0,522%		0,487%		0,494%	
Do 06	0,561%		0,592%		0,606%		0,576%			
Do 07	0,649%		0,678%		0,697%		0,668%			
Do 08	0,736%		0,765%		0,792%		0,756%			
Do 09	0,820%		0,849%		0,876%		0,842%			
Do 10	0,912%		0,940%		0,965%		0,934%			
Do 11	1,006%		1,031%		1,056%		1,028%			
Do 12	1,109%		1,130%		1,153%		1,128%			

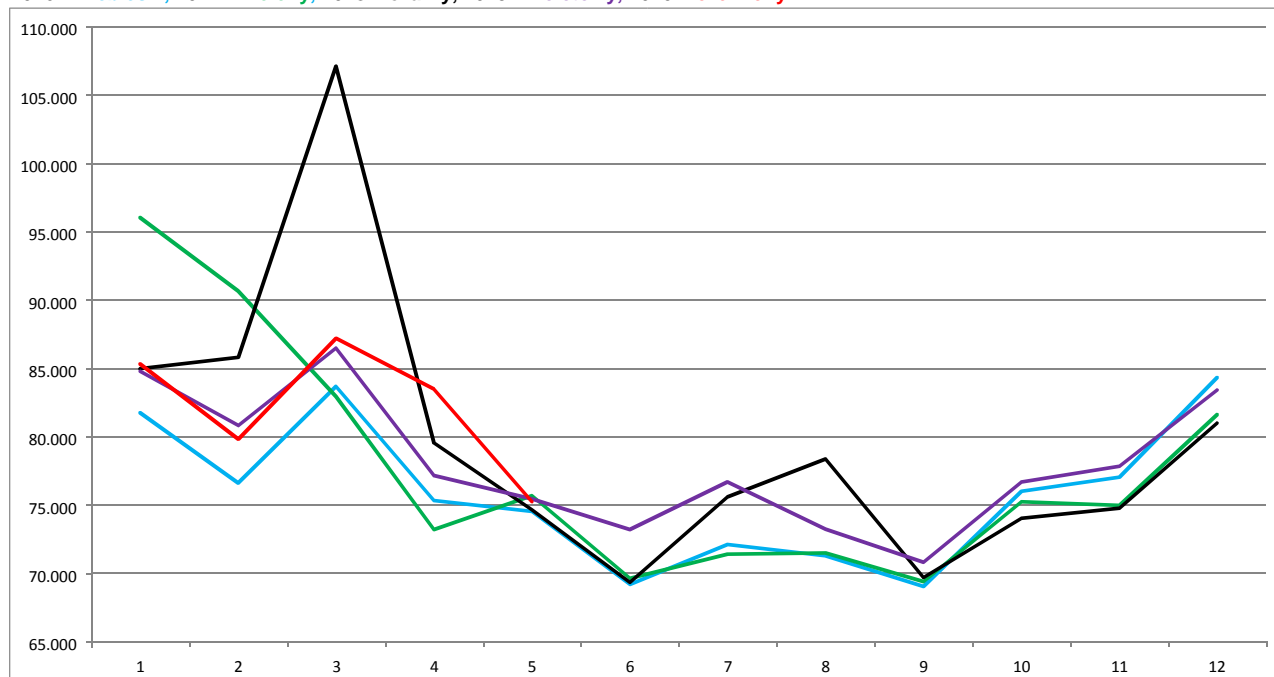
Covid 19 - do 31 maja 2020 = 8500 zgonów.

Wzrost śmiertelności na bazie 2016 in %:

Miesiąc 01	100%	17,483%	3,953%	3,730%	4,354%
Miesiąc 02	100%	17,885%	7,837%	4,581%	4,266%
Miesiąc 03	100%	11,399%	14,811%	4,164%	4,252%
Miesiąc 04	100%	8,028%	12,626%	3,756%	5,817%
Miesiąc 05	100%	6,797%	10,256%	3,278%	4,895%
Wzrost ludności:	100%	0,438%	0,767%	1,047%	1,266%
Średni wzrost do maja		12,318%	9,897%	3,902%	4,717%
Z uwzględnieniem wzrostu ludności:		11,880%	9,130%	2,855%	3,451%

Wykres 1 na miesiące

2016 = niebieski, 2017 = zielony, 2018 = czarny, 2019 = fioletowy, 2020 = czerwony.



Wykres 2 – śmiertelność w procentach na miesiąc

2017 = zielony, 2018 = czarny, 2019 = fioletowy, 2020 = czerwony

